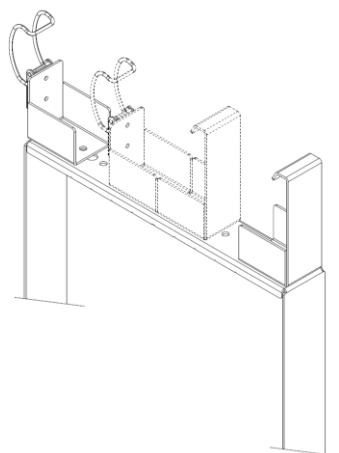
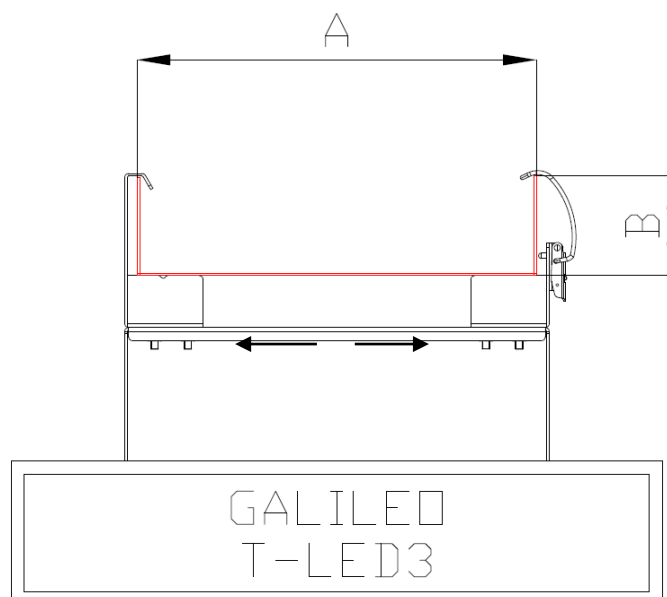


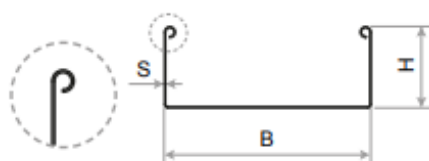
SCHEMA STAFFE ATTACCO CANALA PER PROIETTORI GALILEO E T-LED3



Regolazione in larghezza (Dim. "A"): Staffa regolabile per canale da 100x75mm fino a 300x75mm (step di 50 mm)

Altezza Spalla (Dim. "B"): le staffe sono predisposte per un attacco sicuro su canale portacavi con spalla alta 75 mm e ribordatura interna. Per canale con spalle di altezze differenti occorre personalizzare la staffa.

Esempi di canale portacavi con Spalla 75mm (es. FEMI CZ1):

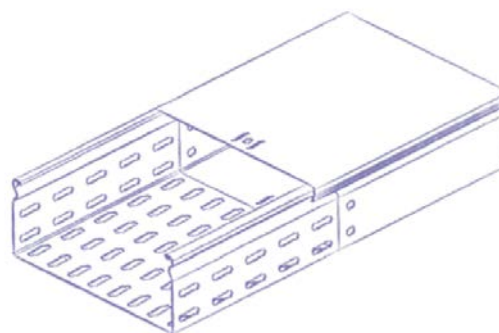
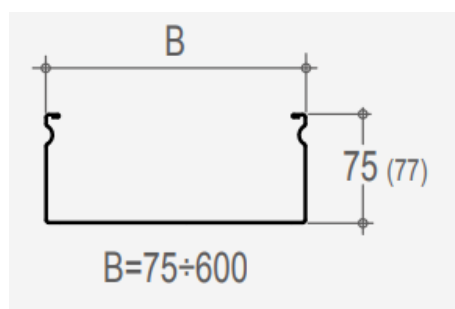




APPARECCHI GALLERIA

ALLEGATO A

Esempi di canale portacavi con Spalla 77mm (es. FEMI 3): In questo caso va posta attenzione alla misura di catalogo che non corrisponde alla realtà. Sul catalogo la spalla è indicata con un valore nominale di 75mm, ma in realtà è 77mm



Gli attacchi su canale portacavi con dimensioni e ribordature differenti a quelle indicate dovranno essere valutate in maniera specifica.